

II ENCONTRO

ENERGIA & COMUNIDADES

Contribuição do IDEAAS

“Soluções e Boas Práticas de Acesso à Energia e de Energia Como Vetor de Desenvolvimento”

Fábio Rosa
Diretor Executivo

Belém do Pará, 11 de maio de 2023

IDEAAS

- Fundado em 1997;
- Foco:
 - Acesso Universal à Energia
 - Eletrificação Rural de Baixo Custo (1983 /2002;
 - Sistemas Isolados não Conectados (1992 – 20...) / Acesso e Uso de Energia

Sistemas Isolados / Remotos

Projeto	Período	Região
O Sol Brilha para Todos / Luz Agora	2002 – 20...	Rio Grande do Sul
Luz Agora na Amazônia	2004 - 2008	Resex Tapajós / PSA
Kakuma Solar	2007 - 2012	Campo Refugiados Kakuma / ONU Kenya
Farol do Sol	2009 - 2012	Lagoa dos Patos / RS
Ilumine seu Jogo	2012 - 2014	América do Sul e Central
Ilumine sua Vida	2014 - 2016	América do Sul e Central

Sistemas Isolados / Remotos

Projeto	Período	Região
Luz para Uma Vida Melhor I	2016 – 2018	Ilhas de Belém Pará / Instituto Peabiru
Luz para Uma Vida Melhor II	2018 - 2022	Reserva Mamirauá / Amanã / Rio Solimões / Instituto Mamirauá
Light for a Better Learning	2018 - 2022	Rio Solimões / Ilhas de Belém / Arq. Bailique
Bailique Solar	2018 - 2022	Arquipélago Bailique / AM

Modelagens

- Energia (Sistemas Autônomos) &
- Uso domiciliar;
- Uso Comunitário;
- Uso Produtivo;
- Uso Institucional Público;
- Uso Institucional Privado

“Acesso Firme, Permanente, Sustentável”

Tipo de Situações

- Não Atendido mas existe projeto da concessionária;
- Não atendido mas a concessionária não tem projeto;
- Não atendido mas comunidade recebe doação de óleo diesel PM/Gov Estadual;
- Não atendido / Isolado
- Precário / sem confiabilidade

MODELAGEM SISTEMAS AUTÔNOMOS

- Objetivos
- Sistemas Autônomos que provêm serviços energéticos confiáveis, duráveis e sustentáveis no pós instalação pelos atores locais

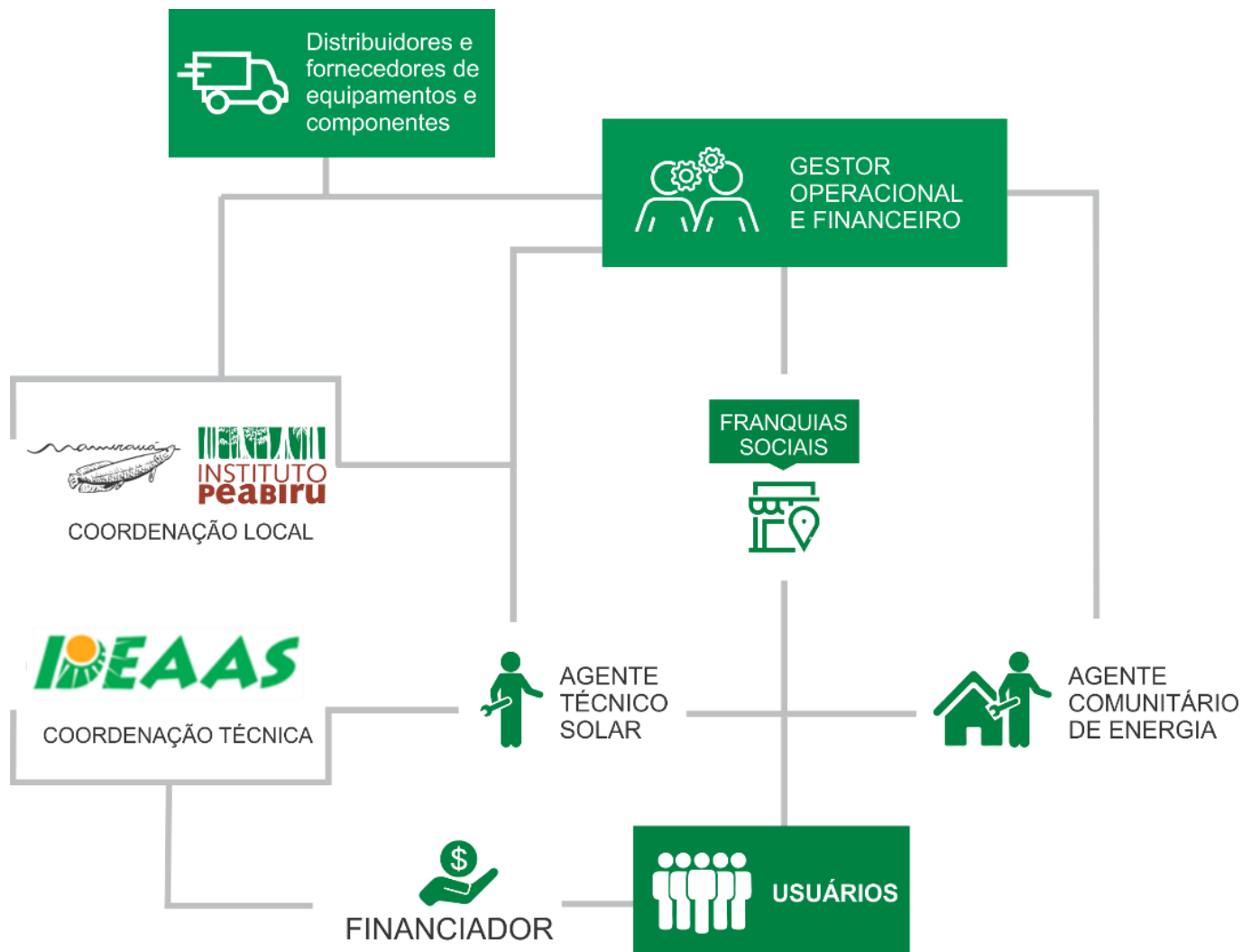
CARACTERÍSTICAS DOS EQUIPAMENTOS

- Atendimento em CC
- Kits Solares Fracionados
- Kits acessíveis com baixo custo;
- Fácil e rápida instalação;
- Peças e componentes facilmente encontráveis localmente;
- Reposições com custo baixo (peças e baterias)

SUSTENTABILIDADE NO PÓS INSTALAÇÃO

- Desenvolvimento de Capacidade Local
- Agente Comunitário;
- Agente Técnico;
- Assistência Técnica;
- Fornecedores;
- Logística

O ARRANJO PRODUTIVO LOCAL DE ENERGIAS RENOVÁVEIS



TREINAMENTO E CAPACITAÇÃO

- Usuários
 - Agentes Técnicos
 - Fornecedores
-
- Acompanhamento continuado

O IDEAAS E SUA

– FRANQUIA SOCIAL DE ENERGIAS RENOVÁVEIS



FRANQUIA SOCIAL DE ENERGIAS RENOVÁVEIS

- **Foco em Produtos e Serviços:**
- Kit Bakana Solar Domiciliar
- Kit Iluminação Comunitária
- Kit TV;
- Kit Freezer / Fábrica Gelo
- Kit Geladeira;
- Kit Batedeira de Açaí;
- Kit Dosador de Cloro
- Kit Internet;
- Kit Bomba Solar
- Kit saúde/ Microscópio detecção de malária
- Demandas Específicas (anti morcegos, mosquitos)

Lições Aprendidas

- Fornecimento em CC é mais durável e confiável;
- Fracionamento em Kits viabiliza o acesso e manutenção;
- Desenvolver o Arranjo Produtivo Local
- Desenvolver Fundo de Manutenção/ reposição das baterias

Muito obrigado!

Fábia Rosa

IDEAAS

www.ideaas.org.br

51 9 8424 9993

fabrosa@terra.com.br